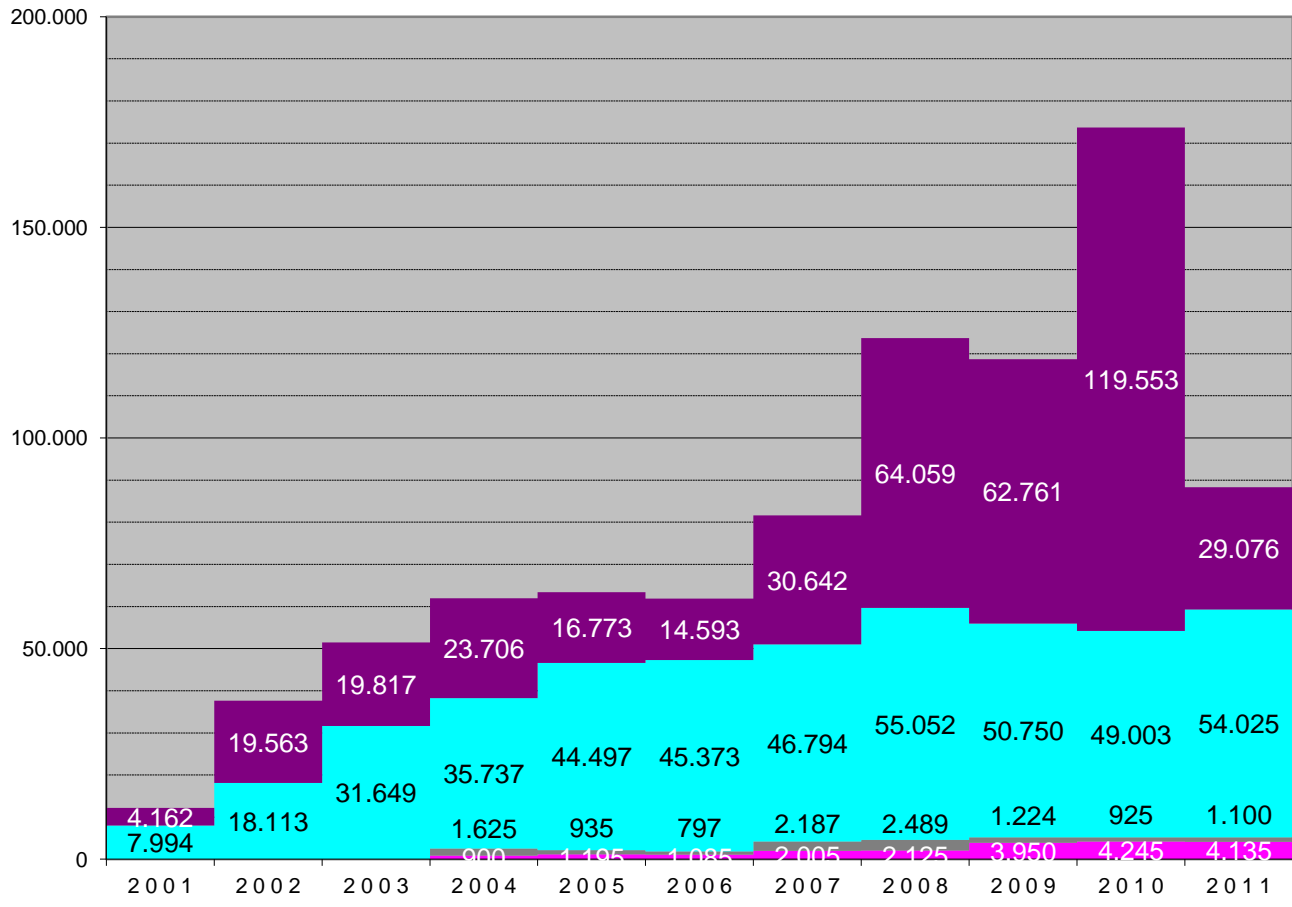
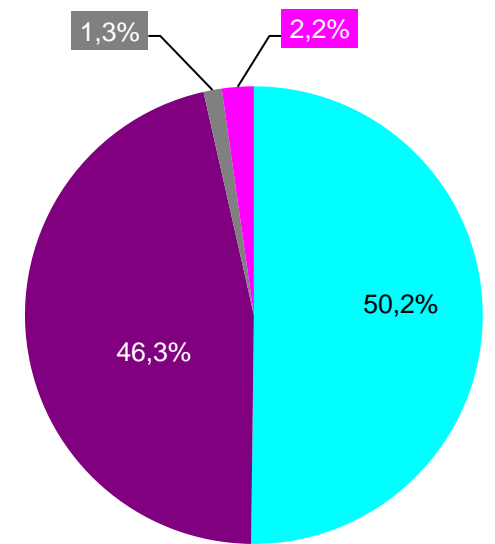
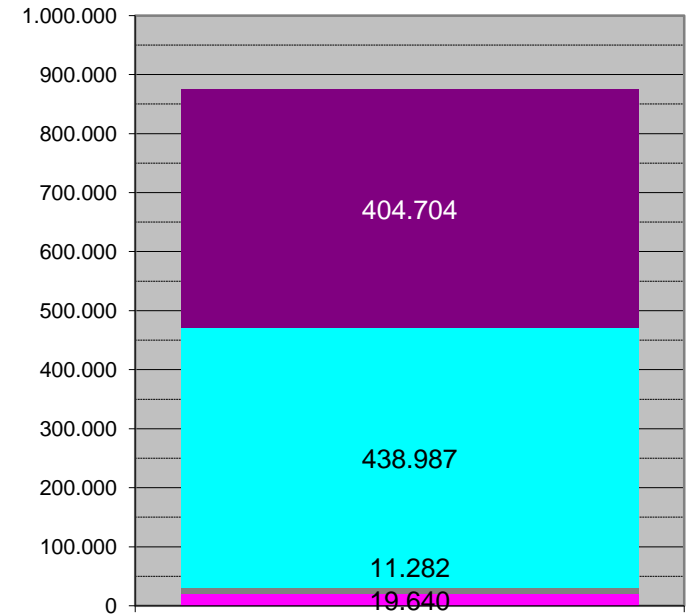


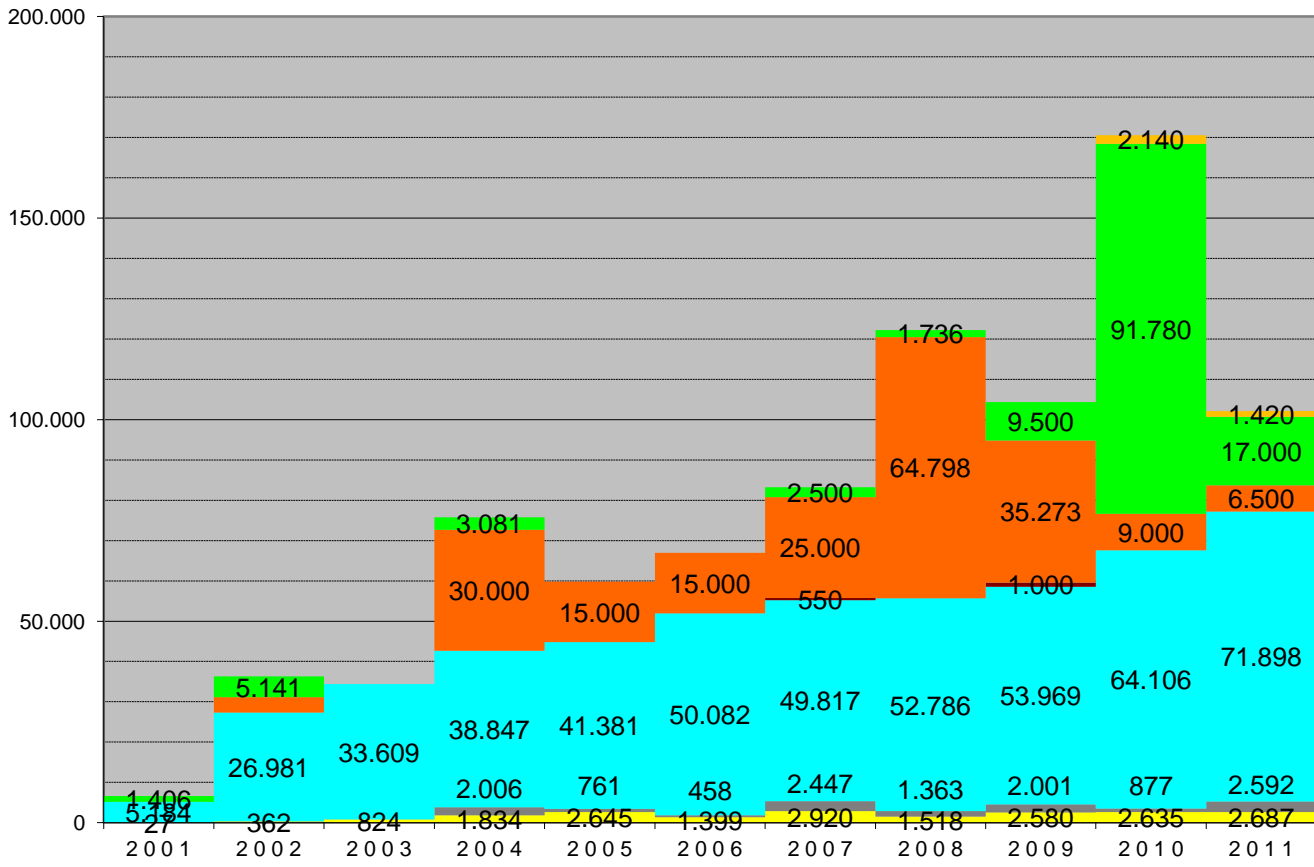
EINNAHMEN 2001...2011 total 874.612,60 Euro



- Mitgliedsbeiträge
- Sonstige Einnahmen (aus Verkäufen, Eintrittsgeldern, Zinserträgen etc.)
- Patenschaftsspenden für tibetische Schüler / Studierende / Senioren
- Allgemeine Spenden für Hilfsprojekte in Tibet, z.T. zweckgebunden



AUSGABEN 2001...2011 total 862.205,92 Euro



- Administrationskosten
- Sonstige Ausgaben (für Benefizveranstaltungen, Verkaufswaren, etc.)
- Mittel für Patenschaften tibetischer Schüler / Studierender / Senioren
- Mittel zur Unterstützung von Klöstern in Tibet
- Mittel für Schulbau und -ausstattung in Tibet
- Mittel für medizinische/humanitäre Hilfe in Tibet
- Mittel für nicht-tibetische Hilfsprojekte
- Mittel für generelle Projektaufgaben (z.B. Monitoring Missions)

